

Wohnungsdetails: Wohnungslage - Größen - Preise:

Objekt-Nr.	Etage	Zimmer	Fläche/m ²	Kaltmiete / €	NK-VZ / €	Hzg/WW-VZ / €	Warmmiete
16251102/4-01	4.OG	3	91,27	nicht mehr verfügbar - bereits vermietet!			
16251103/4-03	4.OG	4	131,82	2.750,00	225,32 €	232,68 €	3.208,00 €
16251104/4-04	4.OG	2	68,05	1.375,00	119,01 €	122,99 €	1.617,00 €
16251105/4-05	4.OG	2	59,83	1.287,00	104,44 €	107,56 €	1.499,00 €
16251106/4-07	4.OG	3	70,43	1.575,00	124,57 €	128,43 €	1.828,00 €
16251107/4-08	4.OG	1	40,63	nicht mehr verfügbar - bereits vermietet!			
16251108/4-09	4.OG	2	53,76	nicht mehr verfügbar - bereits vermietet!			
16251109/4-10	4.OG	2	53,28	nicht mehr verfügbar - bereits vermietet!			
16251110/4-11	4.OG	1	42,95	975,00	78,47 €	80,53 €	1.134,00 €
16251111/5-01	5.OG	3	90,79	1.795,00	157,93 €	163,07 €	2.116,00 €
16251112/5-02	5.OG	2	54,11	1.195,00	96,95 €	100,05 €	1.392,00 €
16251113/5-03	5.OG	4	131,86	2.775,00	226,40 €	233,60 €	3.235,00 €
16251114/5-04	5.OG	2	68,05	1.350,00	120,00 €	124,00 €	1.594,00 €
16251115/5-05	5.OG	2	59,83	1.250,00	107,12 €	109,88 €	1.467,00 €
16251116/5-06	5.OG	3	126,55	2.559,00	216,45 €	223,55 €	2.999,00 €
16251117/5-08	5.OG	1	40,15	895,00	73,93 €	76,07 €	1.045,00 €
16251118/5-10	5.OG	2	53,76	1.275,00	96,55 €	99,45 €	1.471,00 €
16251119/5-11	5.OG	1	42,47	950,00	77,94 €	80,06 €	1.108,00 €
16251120/6-01	6.OG	1*	118,84	3.578,00	204,58 €	211,42 €	3.994,00 €
16251121/6-02	6.OG	5	158,83	3.250,00	269,57 €	278,43 €	3.798,00 €
16251122/6-03	6.OG	2	67,22	nicht mehr verfügbar - bereits vermietet!			
16251123/6-05	6.OG	3	98,56	1.995,00	178,27 €	183,73 €	2.357,00 €

PKW-Stellplatz/Tiefgarage je 140,- €/mtl. (= 125,- €/mtl. zzgl. 15,- €/mtl. Betriebskostenpauschale)

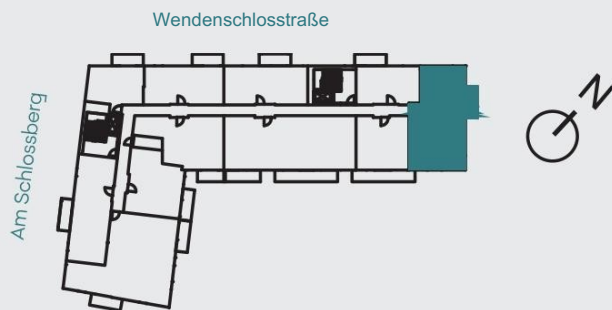
*(siehe Grundriss) Wohnung-Nr. 16251120/6-01 wird vollständig möbliert – optimal für Einpersonenhaushalt oder Paar!

Mietvertrag: unbefristet | 1 Jahr Mindestmietzeit | Indexmiete | Kaution: je 3 x Kaltmieten

3-Zimmer-Wohnung WE 44 / 04.01.

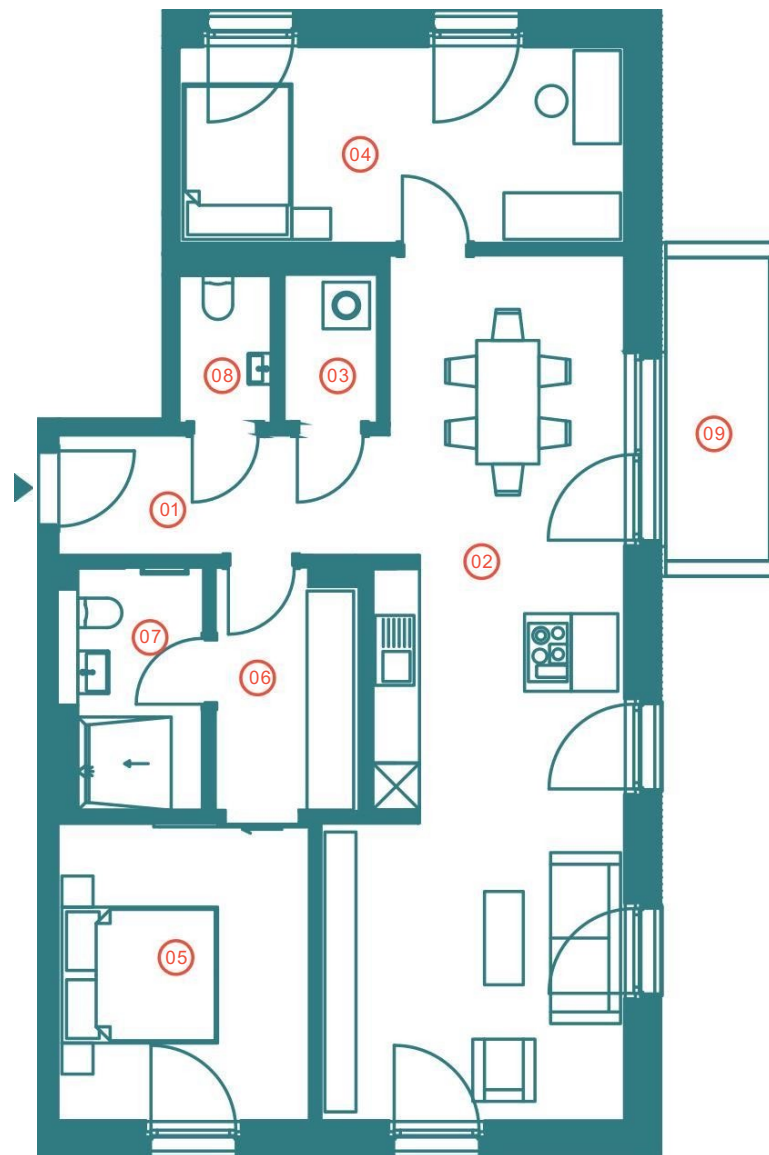
WENDENSCHLOSSSTRASSE 47

4. OG



01	Flur	6,61 m ²
02	Wohnen/Kochen/Essen	38,55 m ²
03	Hauswirtschaftsraum	2,30 m ²
04	Zimmer 2	14,83 m ²
05	Zimmer 3	12,55 m ²
06	Ankleide	5,66 m ²
07	Badezimmer	5,03 m ²
08	Gäste-WC	2,25 m ²
09	Balkon	6,88 m ²
91,27 m²		

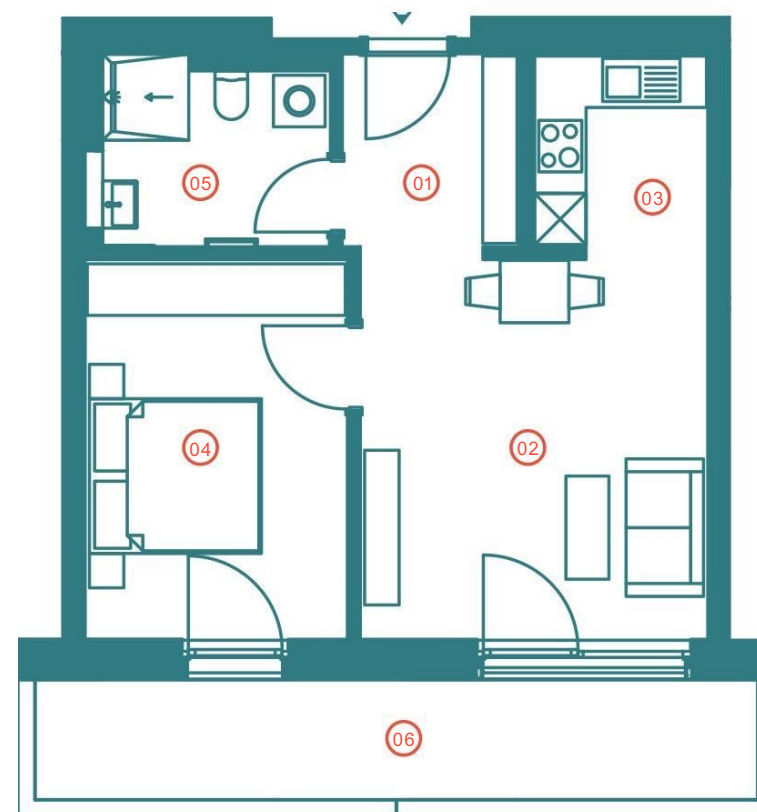
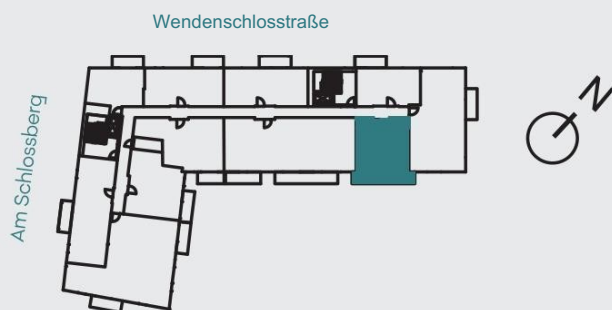
Die Balkone und Terrassen werden zu 50% in die Wohnfläche eingerechnet.



2-Zimmer-Wohnung WE 45 / 04.02.

WENDENSCHLOSSSTRASSE 47

4. OG



01	Flur	4,84 m ²
02	Wohnen/Essen	18,21 m ²
03	Küche	4,79 m ²
04	Zimmer 2	13,66 m ²
05	Badezimmer	5,58 m ²
06	Balkon	14,08 m ²

54,11 m²

Die Balkone und Terrassen werden zu 50% in die Wohnfläche eingerechnet.

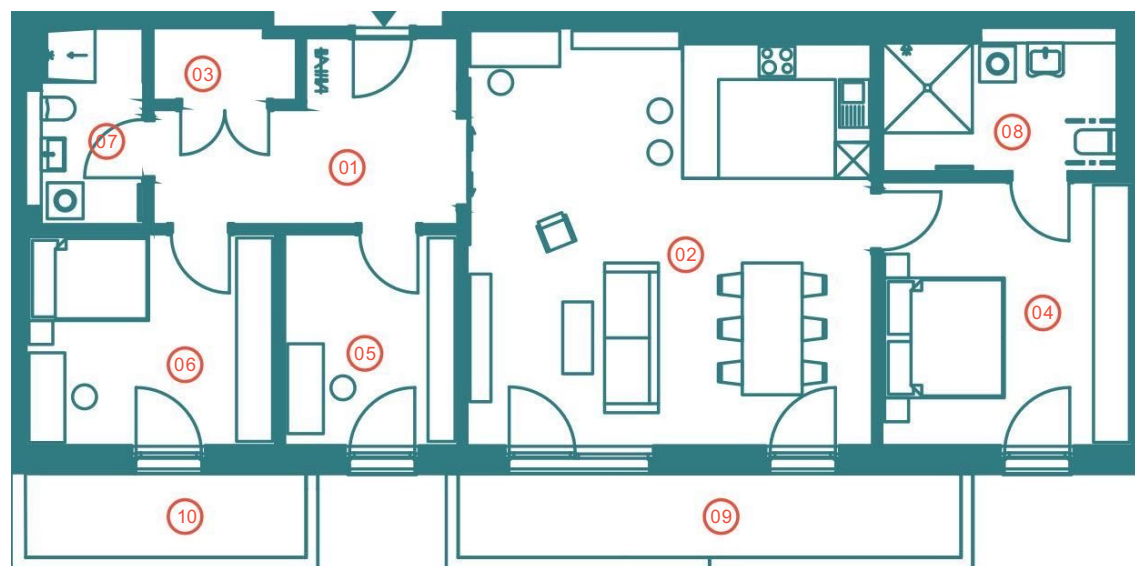
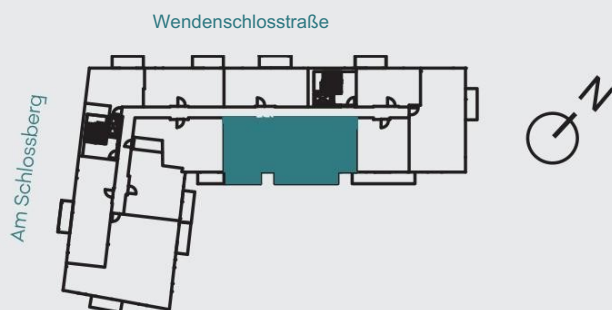
4-Zimmer-Wohnung

WE 46 / 04.03.

WENDENSCHLOSSSTRASSE 47

4. OG

ROLLSTUHLGERECHT



01	Flur	12,88 m ²
02	Wohnen/Kochen/Essen	39,86 m ²
03	Hauswirtschaftsraum	2,83 m ²
04	Zimmer 2	18,65 m ²
05	Zimmer 3	10,44 m ²
06	Zimmer 4	14,94 m ²
07	Badezimmer	5,60 m ²
08	Badezimmer	8,44 m ²
09	Balkon	14,08 m ²
10	Balkon	7,82 m ²
132,15 m²		

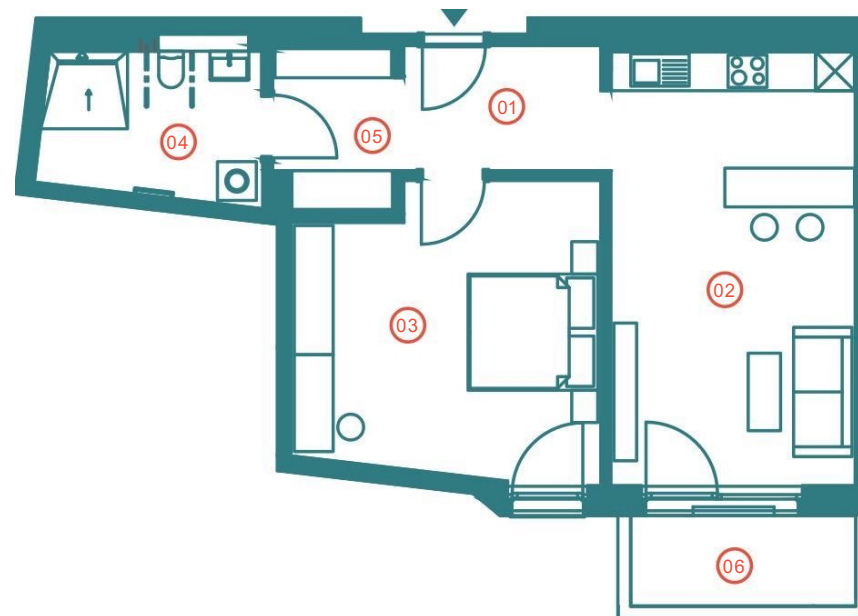
Die Balkone und Terrassen werden zu 50% in die Wohnfläche eingerechnet.

2-Zimmer-Wohnung WE 47 / 04.04.

WENDENSCHLOSSSTRASSE 47

4. OG

BARRIEREARM



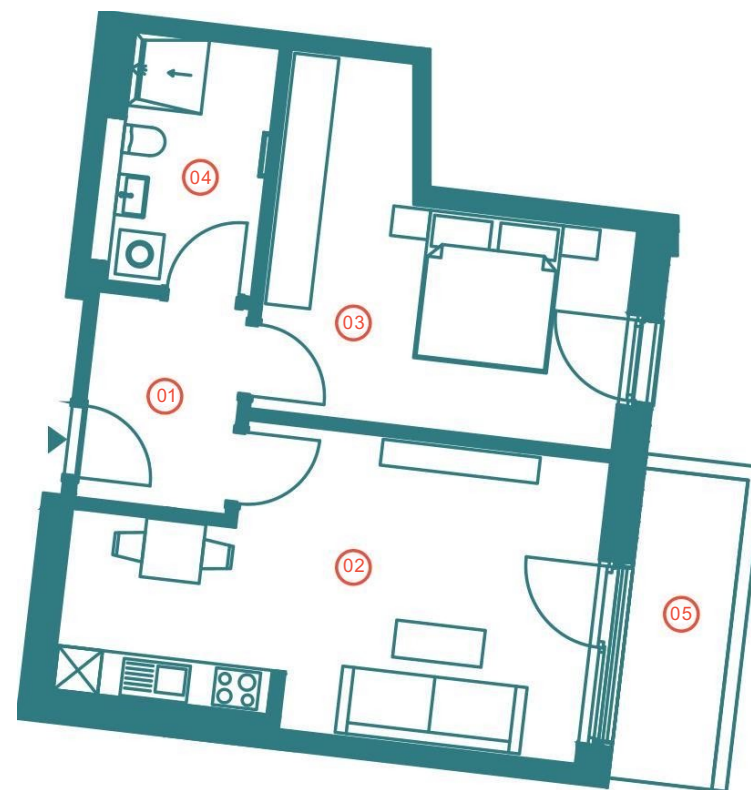
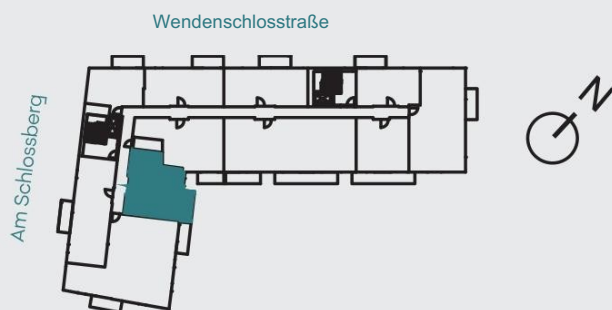
01	Flur	6,30 m ²
02	Wohnen/Kochen/Essen	25,76 m ²
03	Zimmer 2	20,75 m ²
04	Badezimmer	7,62 m ²
05	Abstellraum	4,68 m ²
06	Balkon	5,87 m ²
68,05 m²		

Die Balkone und Terrassen werden zu 50% in die Wohnfläche eingerechnet.

2-Zimmer-Wohnung WE 48 / 04.05.

WENDENSCHLOSSSTRASSE 47

4. OG



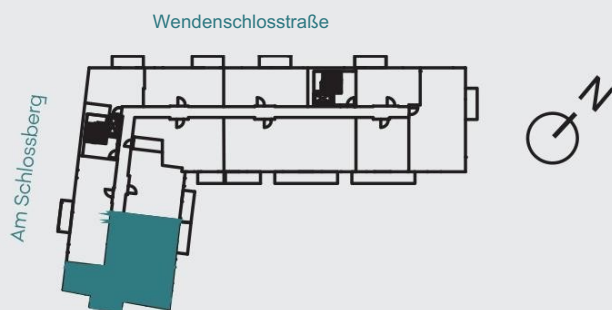
01	Flur	5,74 m ²
02	Wohnen/Kochen/Essen	18,43 m ²
03	Zimmer 2	18,21 m ²
04	Badezimmer	6,62 m ²
05	Balkon	7,01 m ²
		59,83 m²

Die Balkone und Terrassen werden zu 50% in die Wohnfläche eingerechnet.

3-Zimmer-Wohnung WE 38 / 04.06.

WENDENSCHLOSSSTRASSE 47

4. OG



01	Flur	9,62 m ²
02	Wohnen/Kochen/Essen/Büro	47,10 m ²
03	Hauswirtschaftsraum	2,74 m ²
04	Zimmer 2	13,70 m ²
05	Zimmer 3	14,85 m ²
06	Badezimmer	6,64 m ²
07	Badezimmer	5,51 m ²
08	Balkon	6,88 m ²
09	Balkon	7,01 m ²
127,03 m ²		

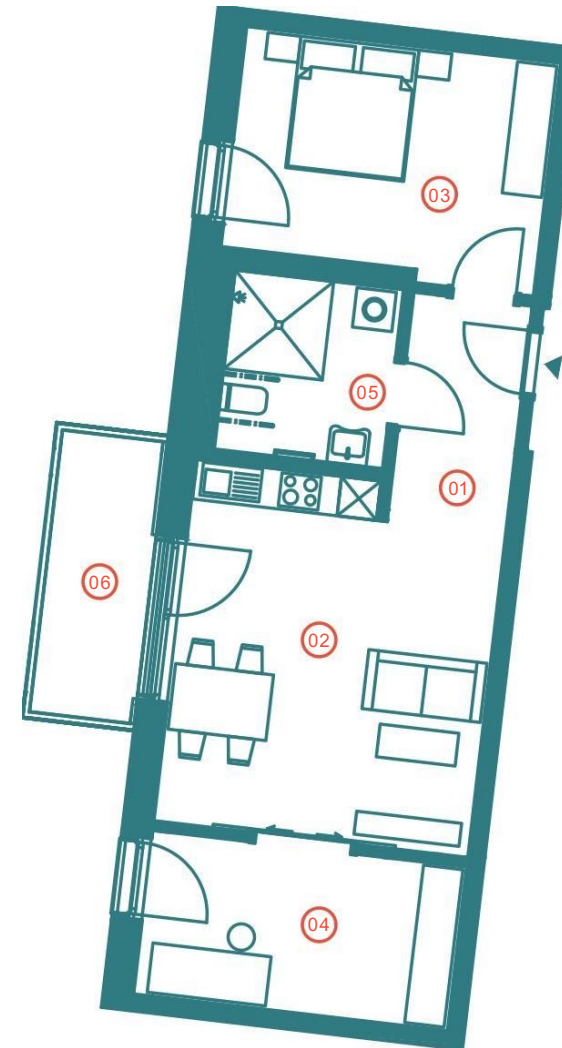
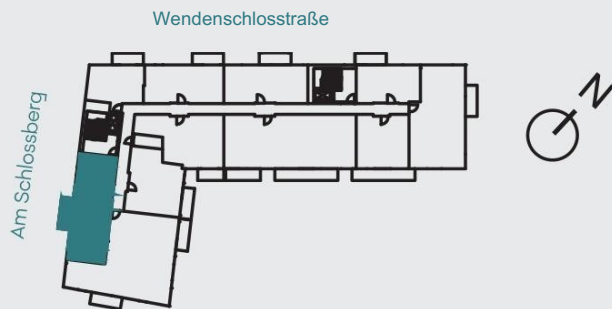
Die Balkone und Terrassen werden zu 50% in die Wohnfläche eingerechnet.

3-Zimmer-Wohnung WE 39 / 04.07.

WENDENSCHLOSSSTRASSE 47

4. OG

ROLLSTUHLGERECHT



01 Flur 6,29 m²

02 Wohnen/Kochen/Essen 25,56 m²

03 Zimmer 2 16,55 m²

04 Zimmer 3 12,08 m²

05 Badezimmer 6,99 m²

06 Balkon 5,92 m²

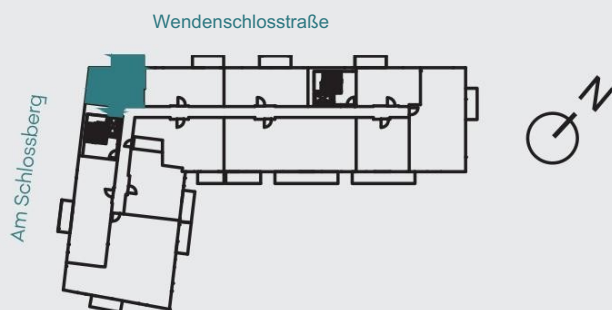
70,43 m²

Die Balkone und Terrassen werden zu 50% in die Wohnfläche eingerechnet.

1-Zimmer-Wohnung WE 40 / 04.08.

WENDENSCHLOSSSTRASSE 47

4. OG



01 Flur 7,14 m²

02 Wohnen/Kochen/Schlafen 24,61 m²

03 Badezimmer 5,44 m²

04 Balkon 6,88 m²

40,83 m²

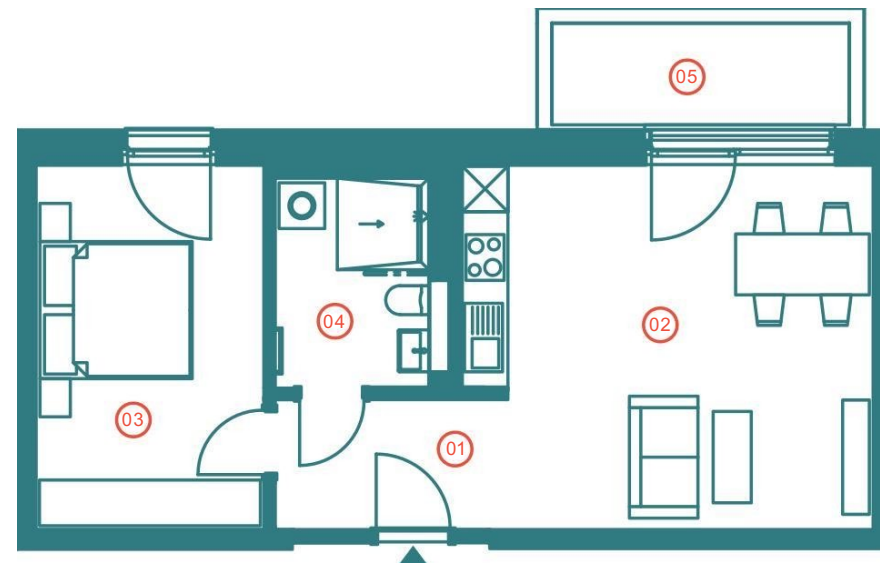
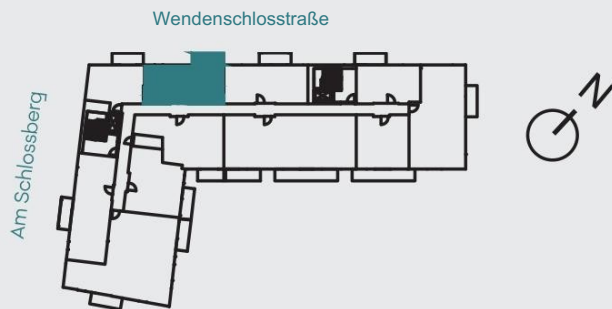
Die Balkone und Terrassen werden zu 50% in die Wohnfläche eingerechnet.

2-Zimmer-Wohnung WE 41 / 04.09.

WENDENSCHLOSSSTRASSE 47

4. OG

BARRIEREARM



01	Flur	5,21 m ²
02	Wohnen/Kochen/Essen	25,10 m ²
03	Zimmer 2	14,47 m ²
04	Badezimmer	5,54 m ²
05	Balkon	6,88 m ²
53,76 m²		

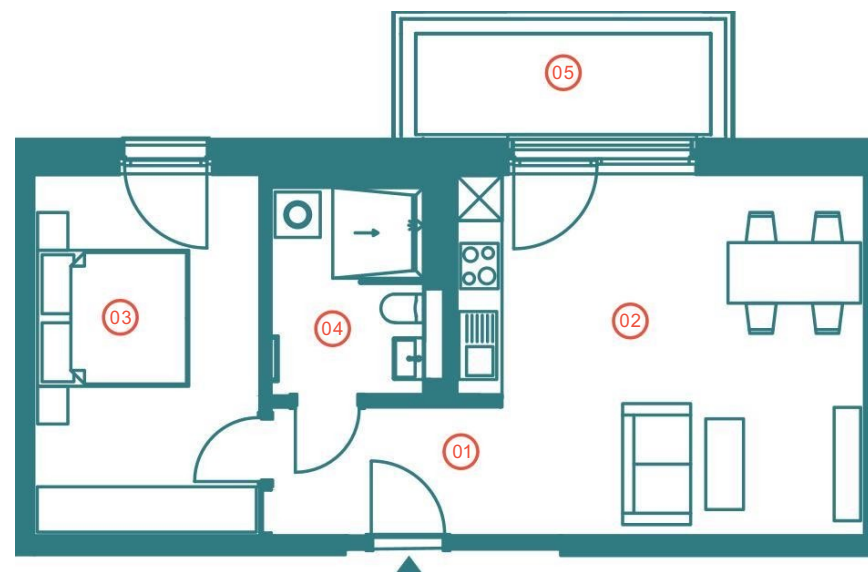
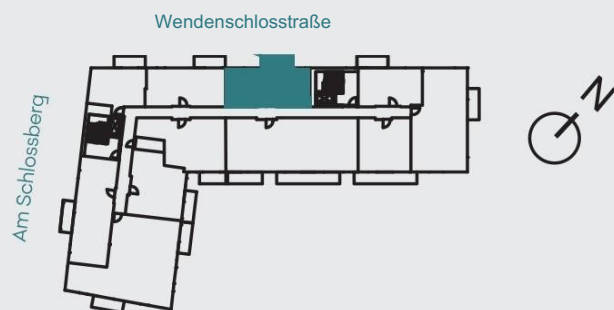
Die Balkone und Terrassen werden zu 50% in die Wohnfläche eingerechnet.

2-Zimmer-Wohnung WE 42 / 04.10.

WENDENSCHLOSSSTRASSE 47

4. OG

BARRIEREARM



01	Flur	5,21 m ²
02	Wohnen/Kochen/Essen	25,10 m ²
03	Zimmer 2	14,47 m ²
04	Badezimmer	5,54 m ²
05	Balkon	5,92 m ²
		53,28 m²

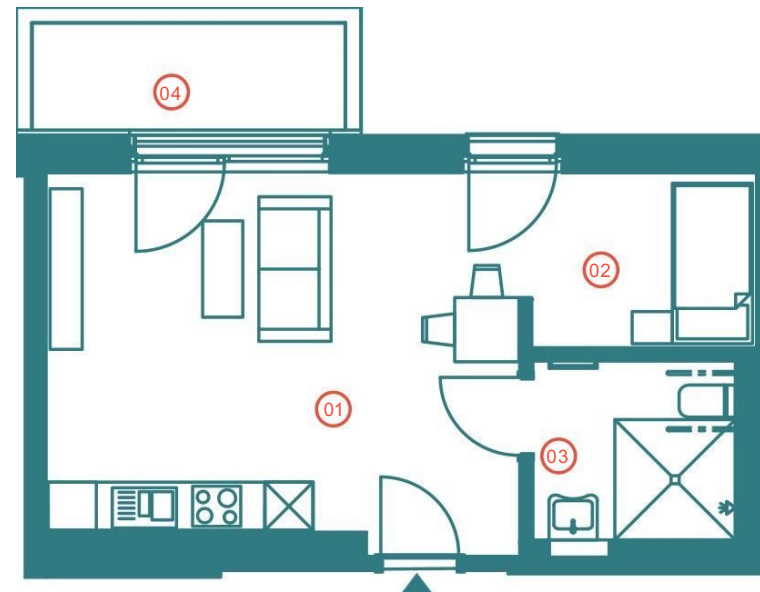
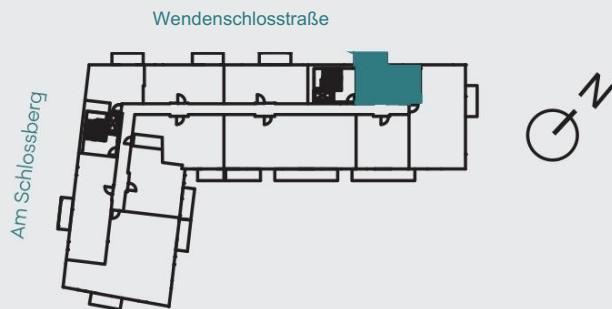
Die Balkone und Terrassen werden zu 50% in die Wohnfläche eingerechnet.

1,5-Zimmer-Wohnung WE 43 / 04.11.

WENDENSCHLOSSSTRASSE 47

4. OG

ROLLSTUHLGERECHT



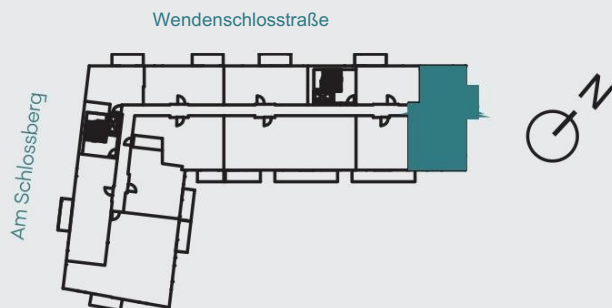
01	Wohnen/Kochen/Essen	27,53 m ²
02	Zimmer 2	6,34 m ²
03	Badezimmer	5,64 m ²
04	Balkon	6,88 m ²

42,95 m²

Die Balkone und Terrassen werden zu 50% in die Wohnfläche eingerechnet.

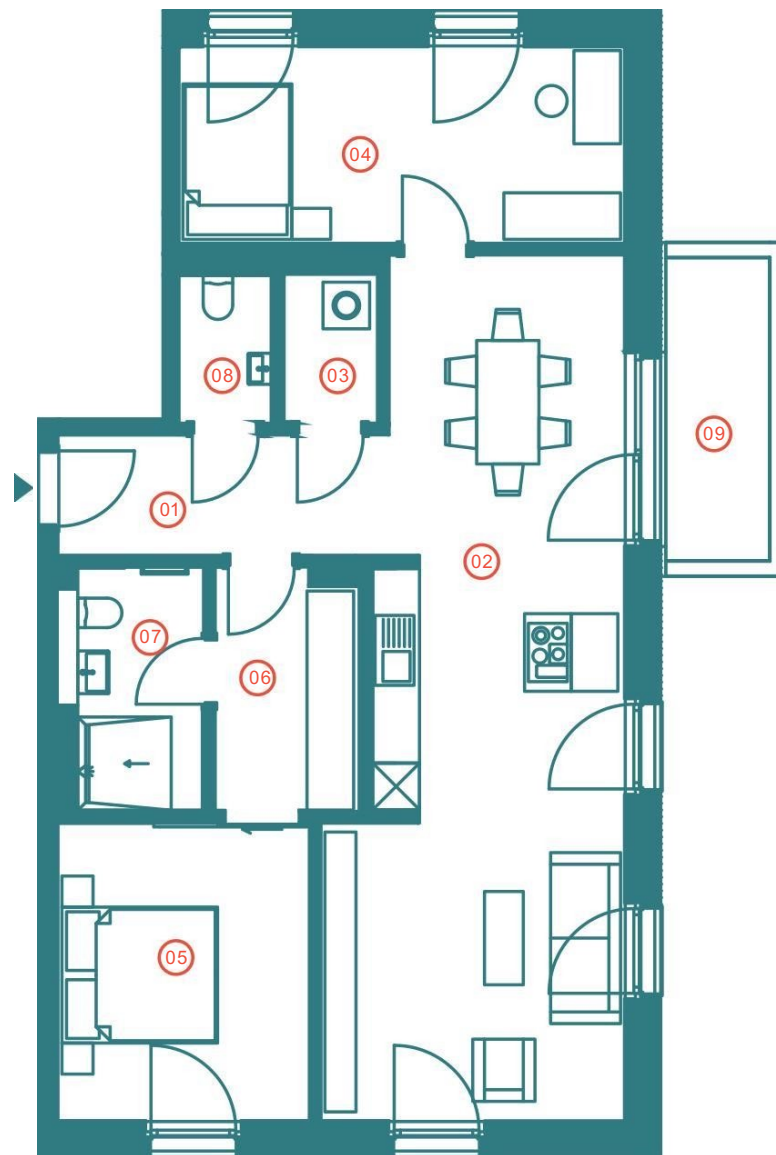
3-Zimmer-Wohnung WE 55 / 05.01.

WENDENSCHLOSSSTRASSE 47
5. OG



01	Flur	6,61 m ²
02	Wohnen/Kochen/Essen	38,55 m ²
03	Hauswirtschaftsraum	2,30 m ²
04	Zimmer 2	14,83 m ²
05	Zimmer 3	12,55 m ²
06	Ankleide	5,66 m ²
07	Badezimmer	5,03 m ²
08	Gäste-WC	2,25 m ²
09	Balkon	5,92 m ²
		90,79 m²

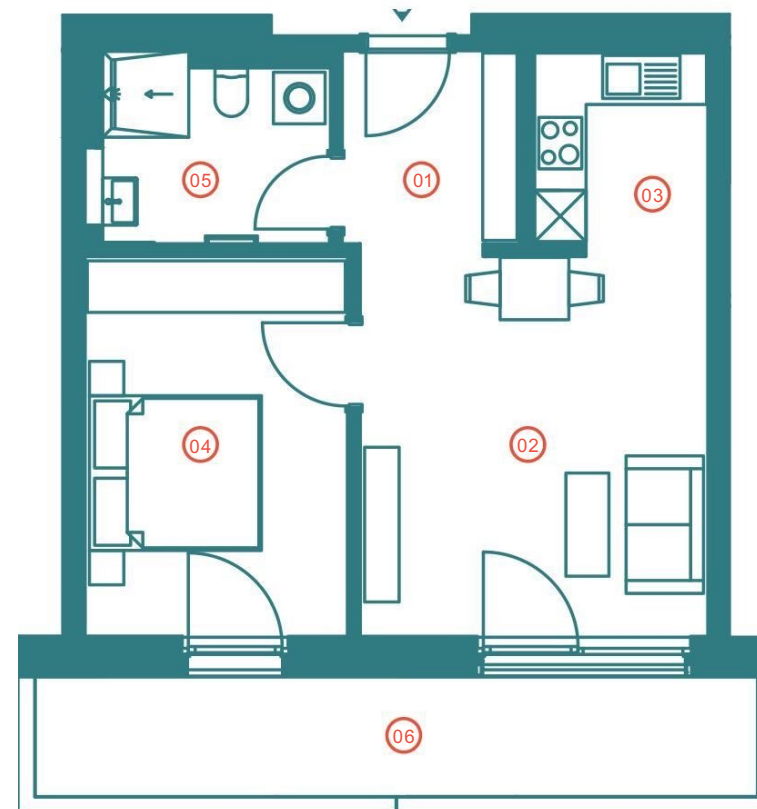
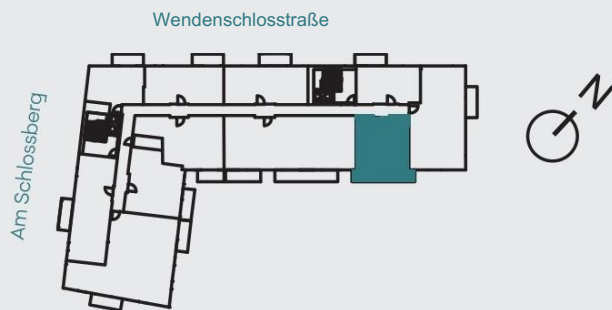
Die Balkone und Terrassen werden zu 50% in die Wohnfläche eingerechnet.



2-Zimmer-Wohnung WE 56 / 05.02.

WENDENSCHLOSSSTRASSE 47

5. OG



01	Flur	4,84 m ²
02	Wohnen/Essen	18,21 m ²
03	Küche	4,79 m ²
04	Zimmer 2	13,66 m ²
05	Badezimmer	5,58 m ²
06	Balkon	14,08 m ²

54,11 m²

Die Balkone und Terrassen werden zu 50% in die Wohnfläche eingerechnet.

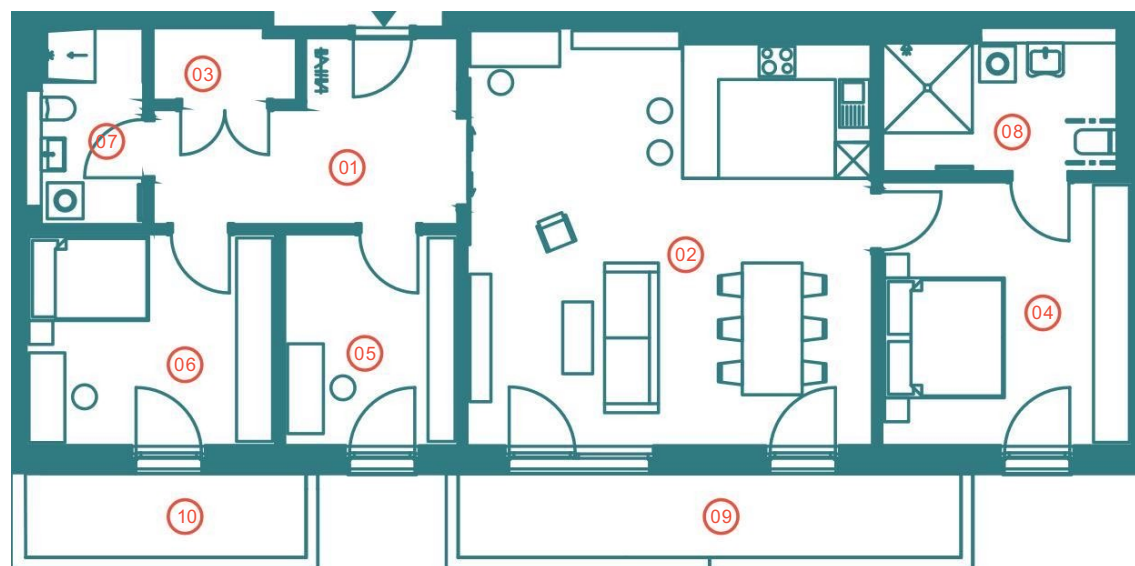
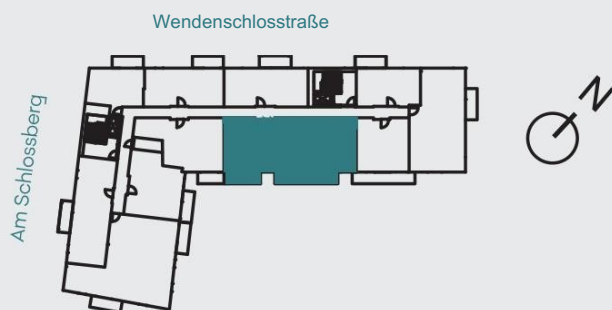
4-Zimmer-Wohnung

WE 57 / 05.03.

WENDENSCHLOSSSTRASSE 47

5. OG

ROLLSTUHLGERECHT



01	Flur	12,88 m ²
02	Wohnen/Kochen/Essen	39,90 m ²
03	Hauswirtschaftsraum	2,40 m ²
04	Zimmer 2	18,65 m ²
05	Zimmer 3	10,44 m ²
06	Zimmer 4	14,94 m ²
07	Badezimmer	5,60 m ²
08	Badezimmer	8,44 m ²
09	Balkon	14,08 m ²
10	Balkon	7,82 m ²

131,86 m²

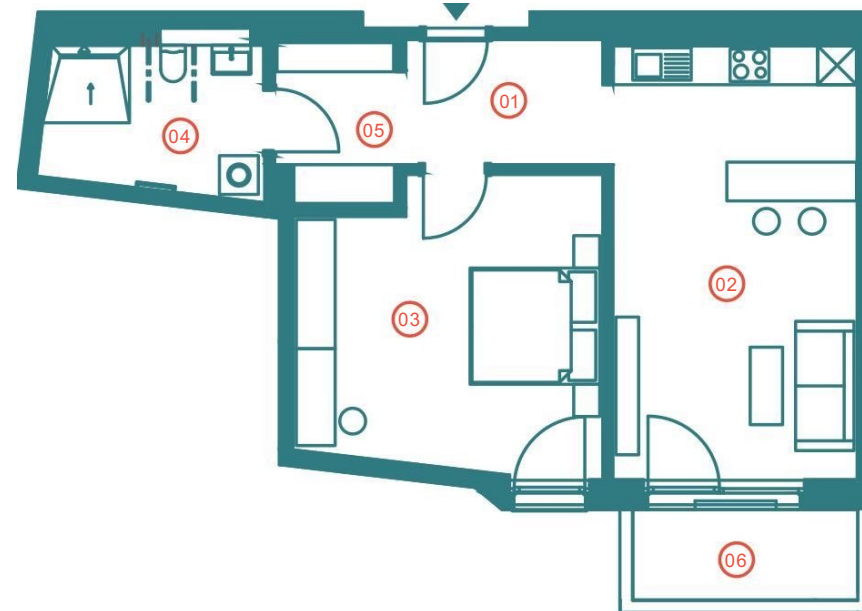
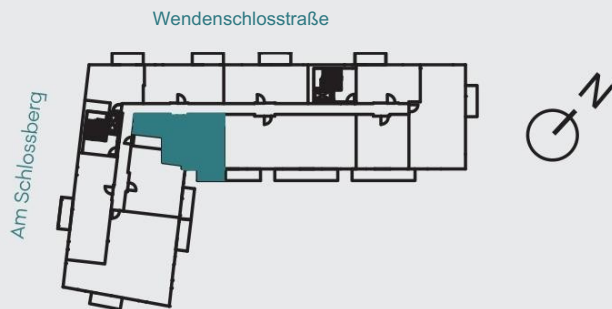
Die Balkone und Terrassen werden zu 50% in die Wohnfläche eingerechnet.

2-Zimmer-Wohnung WE 58 / 05.04.

WENDENSCHLOSSSTRASSE 47

5. OG

BARRIEREARM



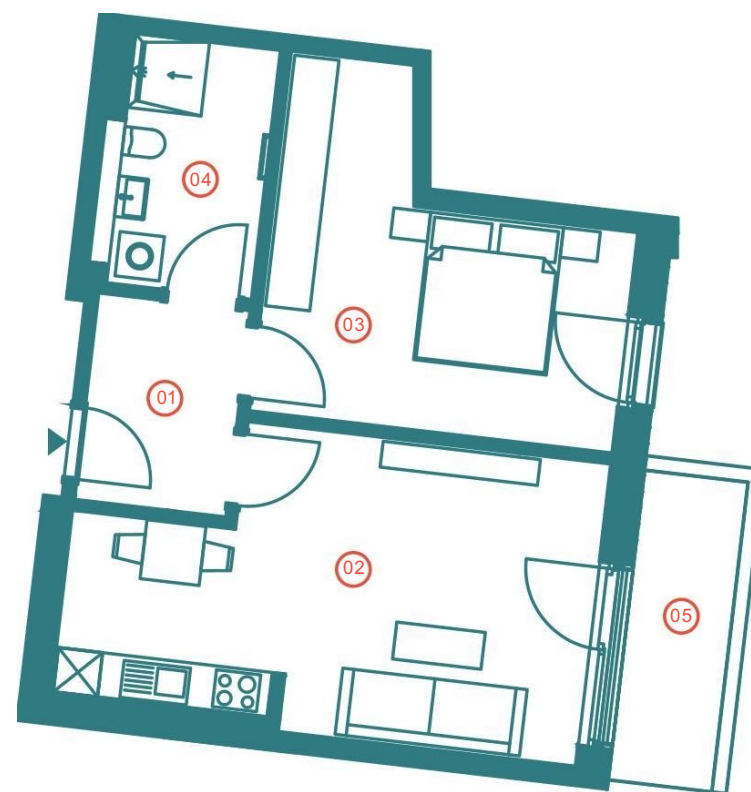
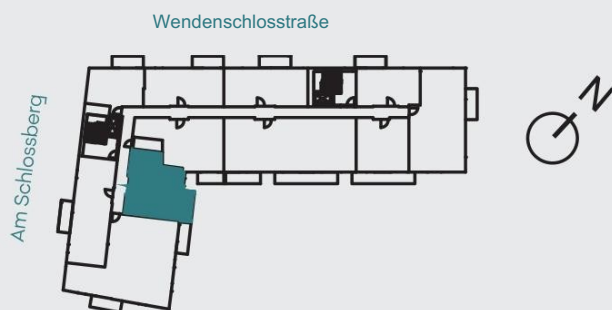
01	Flur	6,30 m ²
02	Wohnen/Kochen/Essen	25,76 m ²
03	Zimmer 2	20,75 m ²
04	Badezimmer	7,62 m ²
05	Abstellraum	4,68 m ²
06	Balkon	5,87 m ²
68,05 m²		

Die Balkone und Terrassen werden zu 50% in die Wohnfläche eingerechnet.

2-Zimmer-Wohnung WE 59 / 05.05.

WENDENSCHLOSSSTRASSE 47

5. OG



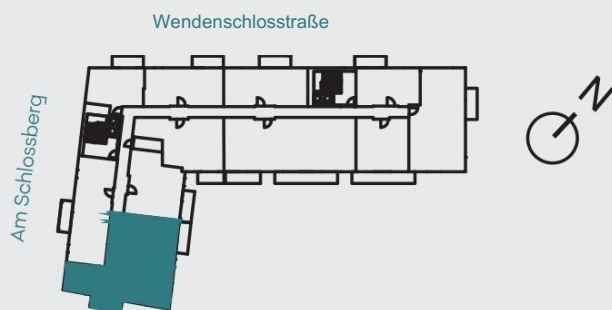
01	Flur	5,74 m ²
02	Wohnen/Kochen/Essen	18,43 m ²
03	Zimmer 2	18,21 m ²
04	Badezimmer	6,62 m ²
05	Balkon	7,01 m ²
		59,83 m²

Die Balkone und Terrassen werden zu 50% in die Wohnfläche eingerechnet.

3-Zimmer-Wohnung WE 49 / 05.06.

WENDENSCHLOSSSTRASSE 47

5. OG



01	Flur	9,62 m ²
02	Wohnen/Kochen/Essen/Büro	47,10 m ²
03	Hauswirtschaftsraum	2,74 m ²
04	Zimmer 2	13,70 m ²
05	Zimmer 3	14,85 m ²
06	Badezimmer	6,64 m ²
07	Badezimmer	5,51 m ²
08	Balkon	5,92 m ²
09	Balkon	7,01 m ²
126,55 m²		

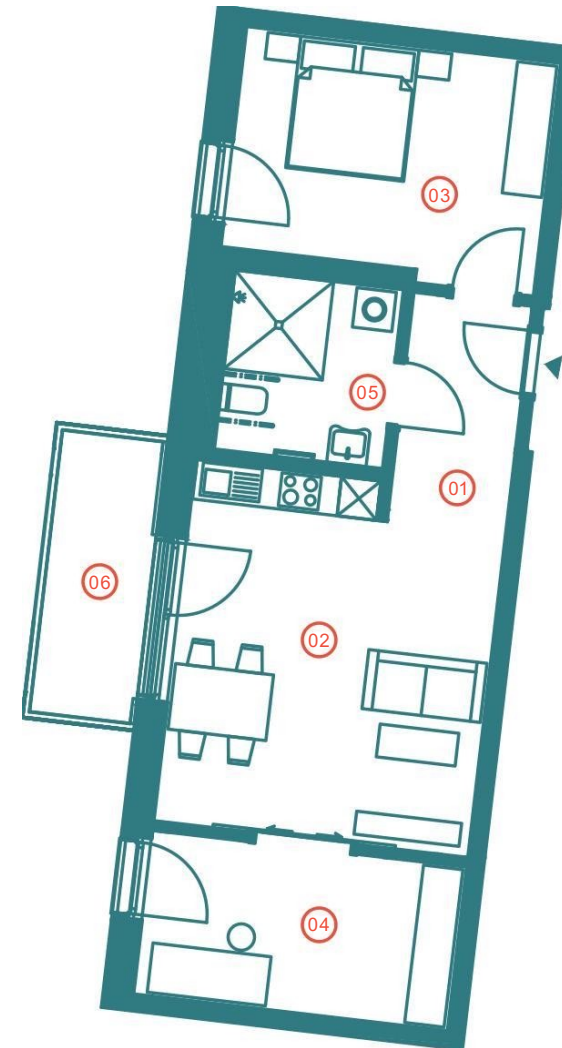
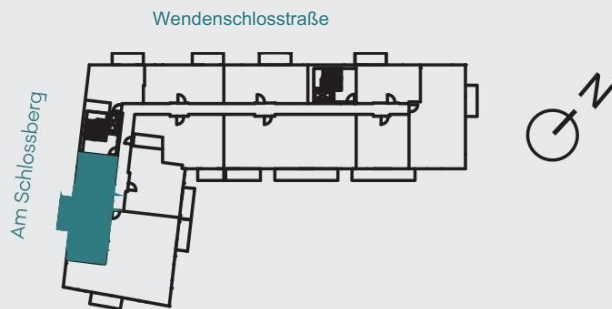
Die Balkone und Terrassen werden zu 50% in die Wohnfläche eingerechnet.

3-Zimmer-Wohnung WE 50 / 05.07.

WENDENSCHLOSSSTRASSE 47

5. OG

ROLLSTUHLGERECHT



01	Flur	6,29 m ²
02	Wohnen/Kochen/Essen	25,56 m ²
03	Zimmer 2	16,55 m ²
04	Zimmer 3	12,08 m ²
05	Badezimmer	6,99 m ²
06	Balkon	6,88 m ²

70,91 m²

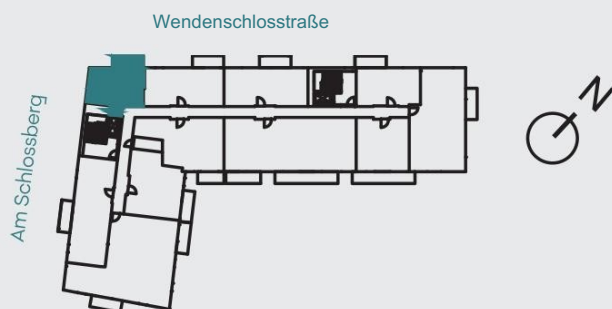
Die Balkone und Terrassen werden zu 50% in die Wohnfläche eingerechnet.

1-Zimmer-Wohnung

WE 51 / 05.08.

WENDENSCHLOSSSTRASSE 47

5. OG



01	Flur	7,14 m ²
----	------	---------------------

02	Wohnen/Kochen/Schlafen	24,61 m ²
----	------------------------	----------------------

03	Badezimmer	5,44 m ²
----	------------	---------------------

04	Balkon	5,92 m ²
----	--------	---------------------

40,15 m²

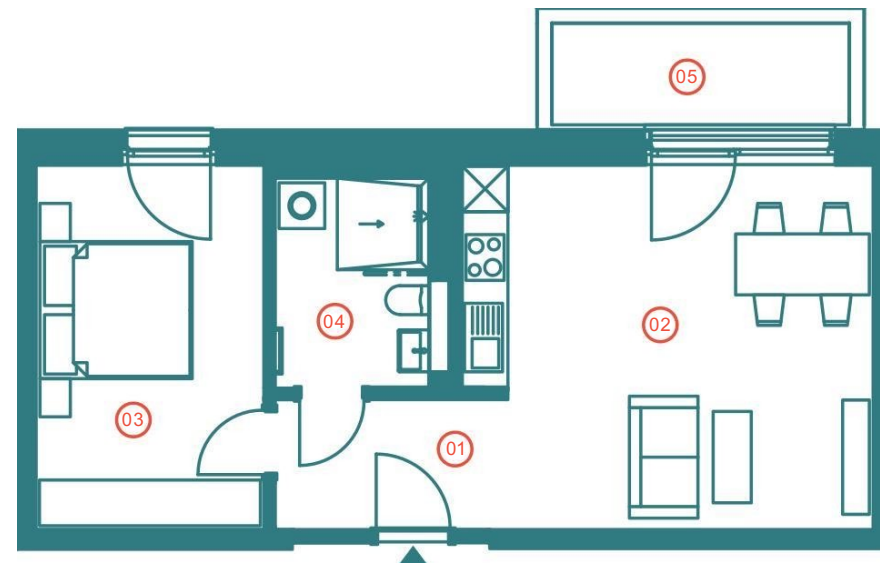
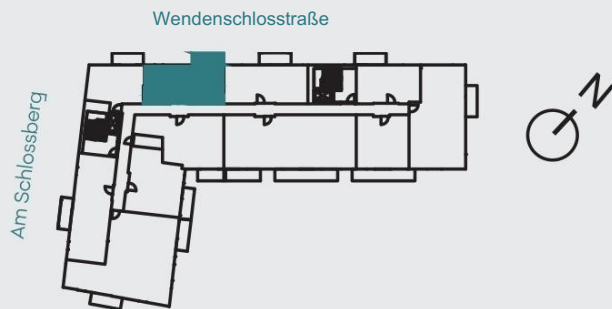
Die Balkone und Terrassen werden zu 50% in die Wohnfläche eingerechnet.

2-Zimmer-Wohnung WE 52 / 05.09.

WENDENSCHLOSSSTRASSE 47

5. OG

BARRIEREARM



01	Flur	5,21 m ²
02	Wohnen/Kochen/Essen	25,10 m ²
03	Zimmer 2	14,47 m ²
04	Badezimmer	5,54 m ²
05	Balkon	5,92 m ²
53,82 m²		

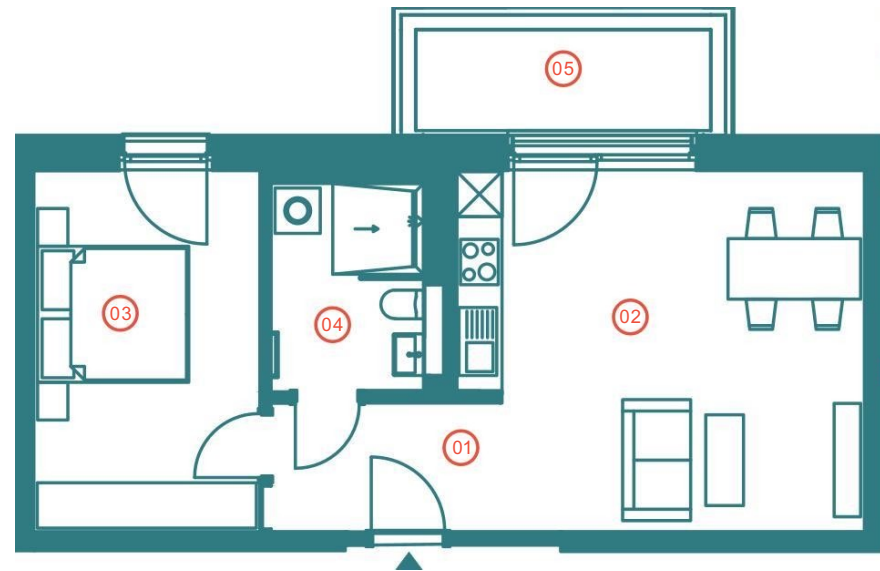
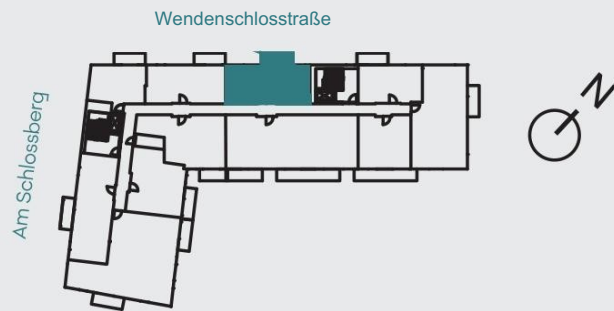
Die Balkone und Terrassen werden zu 50% in die Wohnfläche eingerechnet.

2-Zimmer-Wohnung WE 53 / 05.10.

WENDENSCHLOSSSTRASSE 47

5. OG

BARRIEREARM



01	Flur	5,21 m ²
02	Wohnen/Kochen/Essen	25,10 m ²
03	Zimmer 2	14,47 m ²
04	Badezimmer	5,54 m ²
05	Balkon	6,88 m ²
		53,76 m²

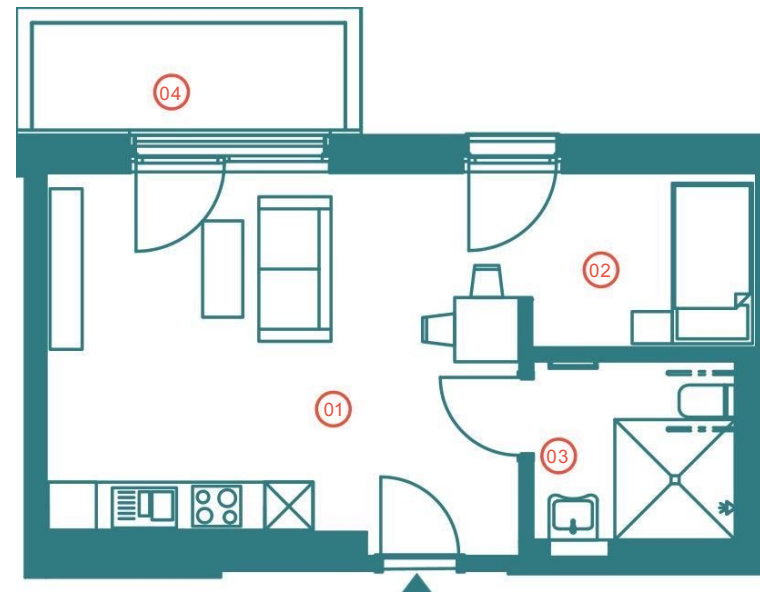
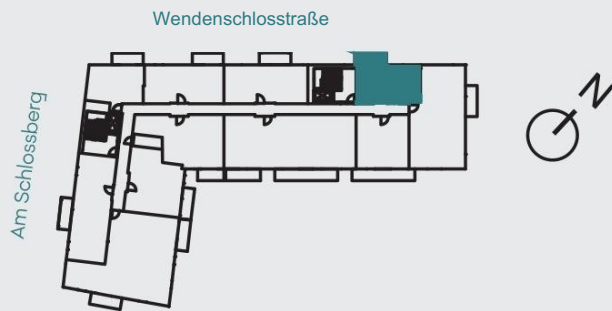
Die Balkone und Terrassen werden zu 50% in die Wohnfläche eingerechnet.

1,5-Zimmer-Wohnung WE 54 / 05.11.

WENDENSCHLOSSSTRASSE 47

5. OG

ROLLSTUHLGERECHT



01	Wohnen/Kochen/Essen	27,53 m ²
02	Zimmer 2	6,34 m ²
03	Badezimmer	5,64 m ²
04	Balkon	5,92 m ²

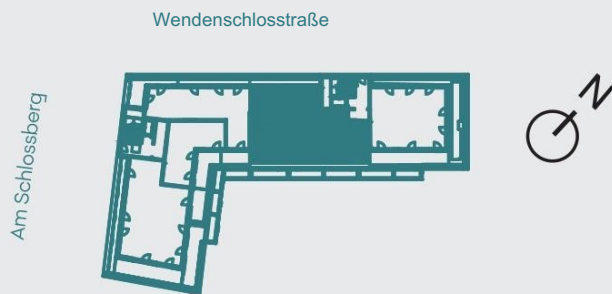
42,47 m²

Die Balkone und Terrassen werden zu 50% in die Wohnfläche eingerechnet.

5-Zimmer-Wohnung WE 63 / 06.02.

WENDENSCHLOSSSTRASSE 47

6. OG



01	Flur	17,12 m ²
02	Wohnen/Kochen/Essen	37,82 m ²
03	Hauswirtschaftsraum	3,31 m ²
04	Zimmer 2	14,46 m ²
05	Zimmer 3	13,87 m ²
06	Zimmer 4	14,79 m ²
07	Zimmer 5	9,99 m ²
08	Ankleide	9,14 m ²
09	Badezimmer	7,25 m ²
10	Badezimmer	5,93 m ²
11	Terrasse	38,82 m ²
153,09 m²		

Die Balkone und Terrassen werden zu 50% in die Wohnfläche eingerechnet.

Hinweis für die Bemusterung: Auswahl zwischen der Bad-Variante mit einem Waschtisch, dann sind alle Linien realisierbar oder der Bad-Variante mit zwei Waschtischen gem. Grundriss, dann wäre nur Linie 2 inkl. Unterschrank realisierbar.

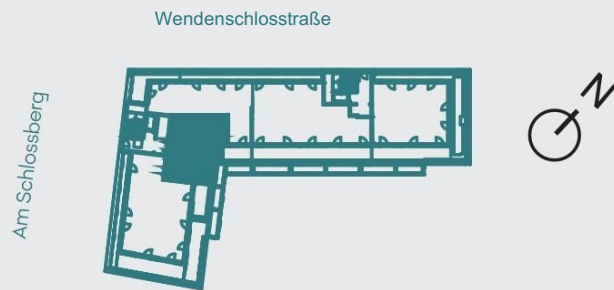


2-Zimmer-Wohnung WE 61 / 06.03.

WENDENSCHLOSSSTRASSE 47

6. OG

BARRIEREARM



01	Flur	5,37 m ²
02	Wohnen/Kochen/Essen	31,75 m ²
03	Hauswirtschaftsraum	2,11 m ²
04	Zimmer 2	13,53 m ²
05	Badezimmer	6,30 m ²
06	Terrasse	16,30 m ²
67,22 m²		

Die Balkone und Terrassen werden zu 50% in die Wohnfläche eingerechnet.

4-Zimmer-Wohnung WE 60 / 06.04.

WENDENSCHLOSSSTRASSE 47

6. OG



01	Flur	17,52 m ²
02	Wohnen/Kochen/Essen	46,72 m ²
03	Hauswirtschaftsraum	2,10 m ²
04	Zimmer 2	12,58 m ²
05	Zimmer 3	14,29 m ²
06	Zimmer 4	12,71 m ²
07	Ankleide	6,93 m ²
08	Badezimmer	10,36 m ²
09	Badezimmer	5,78 m ²
10	Terrasse	26,23 m ²
11	Terrasse	11,40 m ²
147,84 m²		

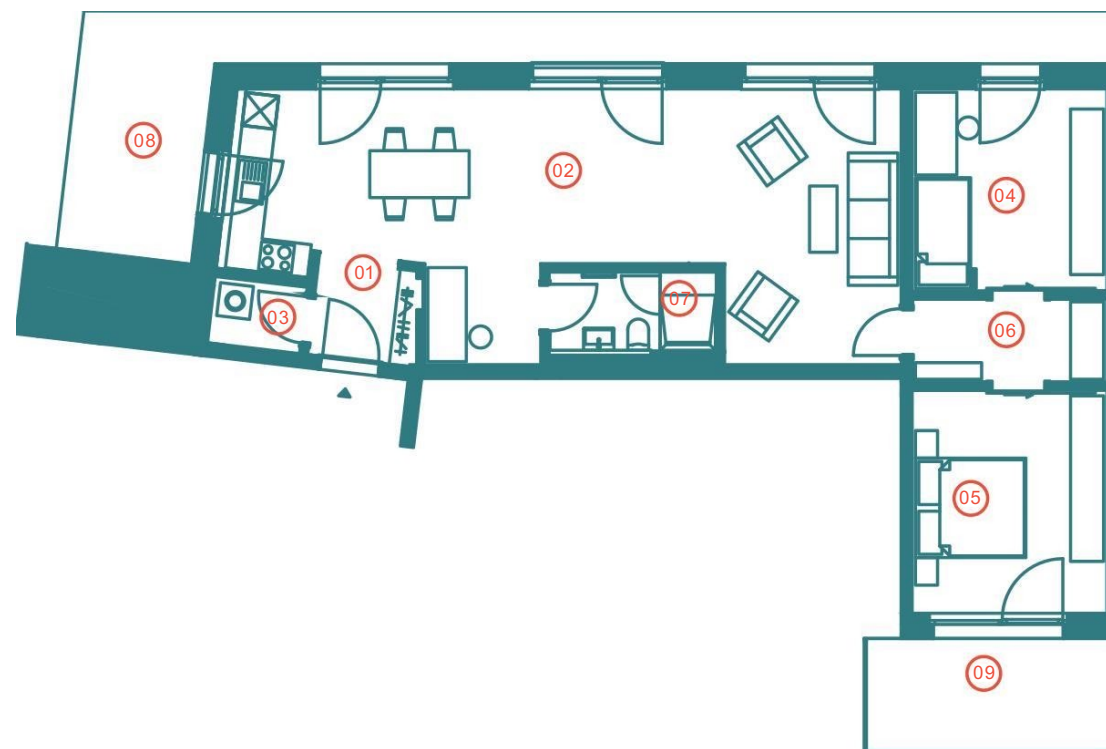
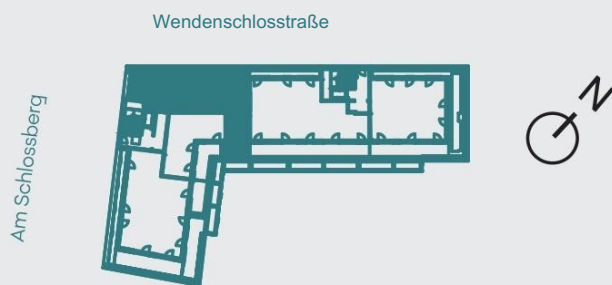
Die Balkone und Terrassen werden zu 50% in die Wohnfläche eingerechnet.



3-Zimmer-Wohnung WE 62 / 06.05.

WENDENSCHLOSSSTRASSE 47

6. OG



01	Flur	3,47 m ²
02	Wohnen/Kochen/Essen	48,59 m ²
03	Hauswirtschaftsraum	2,00 m ²
04	Zimmer 2	12,81 m ²
05	Zimmer 3	14,50 m ²
06	Ankleide	5,27 m ²
07	Badezimmer	4,25 m ²
08	Terrasse	15,14 m ²
09	Terrasse	9,25 m ²
103,09 m²		

Die Balkone und Terrassen werden zu 50% in die Wohnfläche eingerechnet.